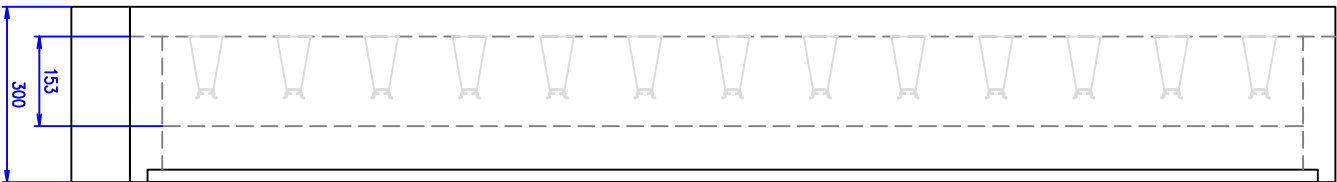
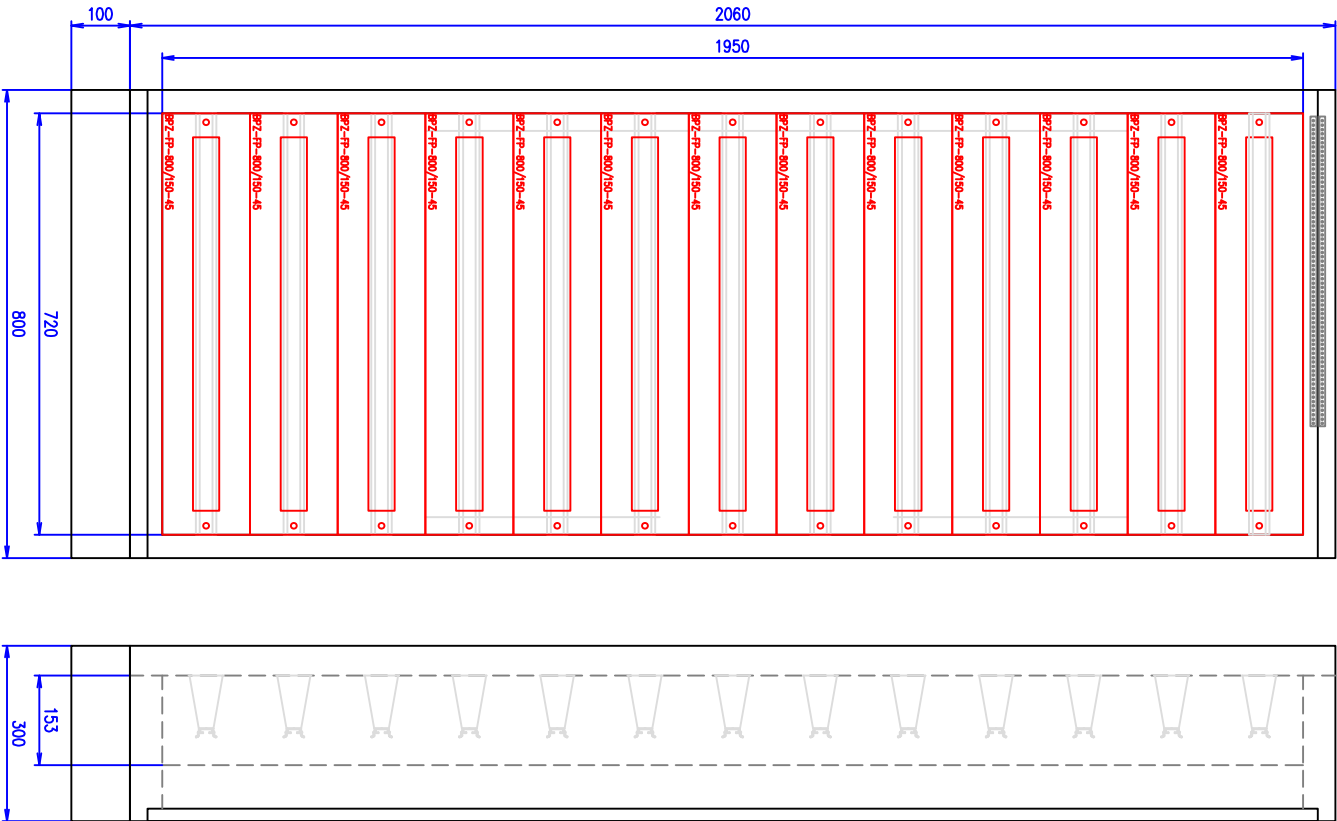
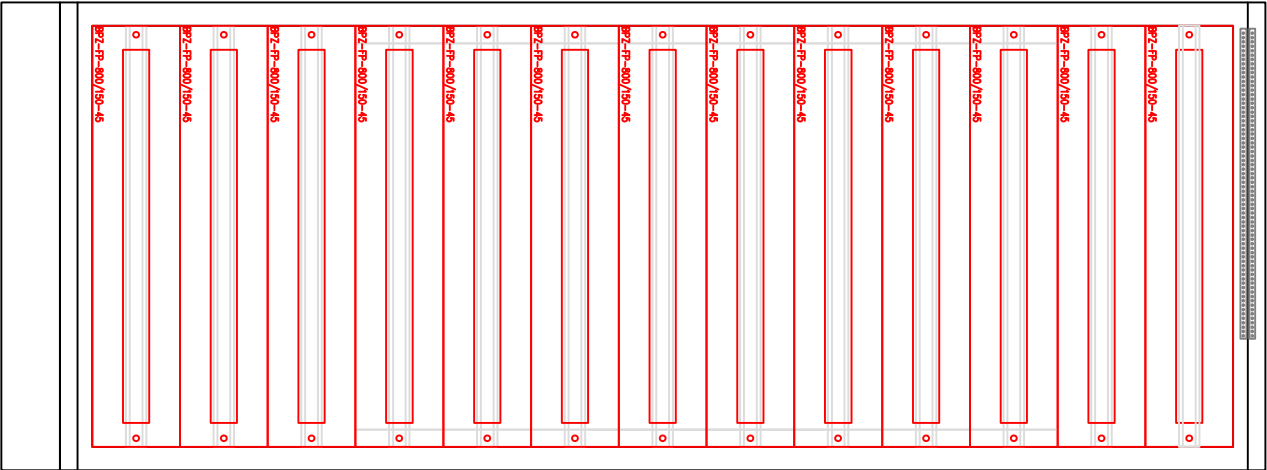


# R3.1



BPZ-DINR35-800, BPZ-TF/2  
V:1723,H:50

BPZ-DINR35-800, BPZ-TF/2  
V:1575,H:50

BPZ-DINR35-800, BPZ-TF/2  
V:1575,H:50

BPZ-DINR35-800, BPZ-TF/2  
V:1575,H:50

BPZ-DINR35-800, BPZ-TF/2  
V:1575,H:50

BPZ-DINR35-800, BPZ-TF/2  
V:1575,H:50

BPZ-DINR35-800, BPZ-TF/2  
V:1575,H:50

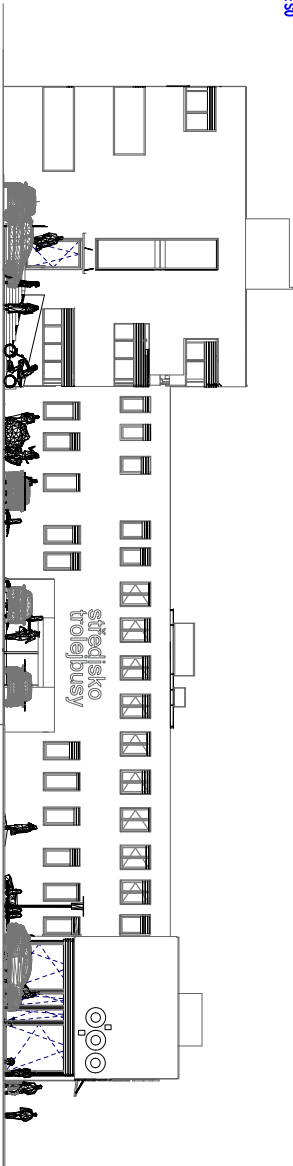
BPZ-DINR35-800, BPZ-TF/2  
V:1575,H:50

BPZ-DINR35-800, BPZ-TF/2  
V:1575,H:50

BPZ-DINR35-800, BPZ-TF/2  
V:1575,H:50

BPZ-DINR35-800, BPZ-TF/2  
V:1575,H:50

BPZ-DINR35-800, BPZ-TF/2  
V:1575,H:50



## D.1.4 TECHNICKÁ PROSTŘEDÍ STAVEB D.1.4.4 SILNOPROUD

VYPRACOVAL:		ZODP. PROJEKTANT:	KONTROLOVAL:	PROJEKCE ELEKTRO Ing. DANĚK PETR Žitnáská 1375, Ostrava - Porduba , 708 00 IC: 747 312 97 e-mail: petr.danek2@seznam.cz	
Kamil Holman		Ing.DANĚK Petr	Ing.DANĚK Petr		
		<i>Petr Rd</i>	<i>Petr Rd</i>		
INVESTOR: Dopravní podnik Ostrava a.s.,Poděbradova 494/2,Ostrava					
NÁZEV AKCE: Administrativní budova – střediska trolejbusy Ostrava					
ROZVADĚČ – R3.1				FORMÁT	594x420
				DATUM	9/2022
				STUPEŇ	DPS
				Č. ZAKÁZKY	20220728
				MĚŘÍTKO	Č. VÝKRESU
				1:100	18/1
				SADA	

R NÁSTĚNNÉM PROVEDENÍ, (cca 1000x1900x200)  
(ŠxVxH)mm, V PROVEDENÍ S POŽÁRNÍ ODOULNOSTÍ EI45 DP1 CO-S.